



# Keratin Therapy

LISSE  
DESIGN

---

PRZEWODNIK  
TECHNICZNY

BEZ  
FORMALDEHYDÓW

MADE IN ITALY

ALFAPARF  
MILANO

# CZYM JEST ZABIEG PROSTOWANIA KERATYNOWEGO?

Marzeniem milionów kobiet na całym świecie jest **móc się czesać szybko i łatwo**, bez konieczności toczenia niekończącej się walki ze szczotką i suszarką. Dotychczas kobiety miały do dyspozycji zabiegi prostowania oparte na kwasie tioglikolowym, co ograniczało grupę ostatecznych odbiorców tej usługi. Wraz ze wzrostem zainteresowania usługami wygładzającymi pojawiła się **usługa prostowania oparta na keratynie**. Jednak wiele z tych produktów zawierało stężenie formaldehydu większe niż 2%, co oznaczało, że użycie tych produktów było nielegalne, szkodliwe i nieprzyjemne w użyciu.

## Odpowiedzią Alfaparf Milano jest **Keratin Therapy LISSE DESIGN**

Technologia została oparta na **Kera-Collagen Complex**, który za pomocą ciepła zmienia ustawienie łańcuchów keratynowych włosa, prostując je, dzięki czemu przyjmują charakterystyczny płaski kształt. **Babassù Oil** to cenny olejek z Amazonii o niewiarygodnych właściwościach zmiękczających. Przywraca włosom miękkość, gładkość i blask. Keratin Therapy LISSE DESIGN jest absolutnie bezpieczny (**NIE ZAWIERA FORMALDEHYDU**) i spełnia wymogi UE oraz inne normy międzynarodowe. Pozwala na prostowanie i farbowanie włosów tego samego dnia. Eliminuje efekt puszenia się włosów.

W rezultacie włosy są gładkie, miękkie, pełne blasku oraz łatwe w rozczesywaniu. Efekt utrzymuje się do 3 miesięcy.

# PRODUKTY

Zestaw składa się z **produktów**, które wzajemnie się uzupełniają:

## Smoothing Fluid – Fluid Wygładzający

Pod wpływem ciepła płyn **zmienia ułożenie łańcuchów keratyny we wnętrzu włosa, prostując je**, bez naruszania w sposób chemiczny wiązań siarczkowych.

## Silver Smoothing Fluid – Fluid Wygładzający Do Włosów Rozjaśnianych

Z formułą opracowaną specjalnie **do włosów blond/rozjaśnianych o zimnych odcieniach i/lub naturalnie siwych**. Chroni włosy przed żółknięciem spowodowanym działaniem wysokiej temperatury prostownicy.

## Deep Cleansing Shampoo – Szampon Głęboko Oczyszczający

Nie zawiera soli i siarczanów. **Głęboko oczyszcza**. Wspomaga otwieranie łusek, **przygotowując włosy do zabiegu prostowania**.

## Rehydrating Mask – Maska Nawilżająca

**Nawilża włosy** i chroni je przed przesuszeniem, pomaga spowolnić naturalny proces utraty wilgoci. Włosy stają się **pełne życia, lśniące i łatwe w rozczesywaniu**.

## Detangling Cream – Krem Ułatwiający Rozczesywanie

Wspomaga uzyskanie i **utrzymanie efektu kosmetycznego** podczas zabiegu. Suszenie oraz prostowanie za pomocą prostownicy stają się łatwiejsze i szybsze, przy jednoczesnej **ochronie włosów** przed uszkodzeniami wywołanymi działaniem ciepła.



# METODA PRECYZYJNA



1

- Nanieść Szampon Głęboko Oczyszczający (1) na wilgotne włosy. Masować do uzyskania gładkiej piany i spłukać.
- Powtórzyć mycie i ponownie spłukać.



2

- Wysuszyć włosy całkowicie.
- Podzielić włosy na 4 partie (6, jeśli włosy są bardzo długie).



3

- Założyć rękawiczki.
- Do miseczki wlać 40 ml Fluidu Wygladzającego do Włosów Blond (2). Ilość produktu jest względna i może się zmieniać w zależności od długości włosów, ich porowatości i gęstości.



4

- Wybrać partię włosów równą 0,5 cm.
- Przy użyciu pędzelka nanosić fluid na całą długość włosów, zaczynając 0,5 cm od skóry głowy.
- Każdą partię włosów przeczesać od nasady po końcówki gęstym grzebieniem.
- Uważać, by nie przesycać włosów fluidem.
- Jeśli włosy są bardzo mokre, rozprowadzić nadmiar fluidu na kolejną partię.



5

- Pozostawić na włosach przez 20 minut w temperaturze pokojowej.



6

- Opcjonalnie: tylko dla bardzo zniszczonych lub porowatych włosów. Rozprowadzić 3–4 porcje Kremu Ułatwiającego Rozczesywanie (3) partia po partii od połowy długości włosa po końcówki. Następnie rozprowadzić równomiernie przy użyciu gęstego grzebienia.



7

- Bez spłukiwania produktu wysuszyć włosy przy użyciu suszarki i szczotki.



8

- Rozpocząć prostowanie prostownicą do włosów zgodnie z tabelą poniżej. Prostować partie włosów o grubości maksymalnie 0,5 cm.



9

- Dokładnie spłukać włosy, usuwając z nich cały produkt.
  - Na wilgotne włosy nałożyć Maskę Nawilżającą (4) i pozostawić ją na 5 minut. Następnie spłukać.
- Jeśli pragniesz odświeżyć kosmetyczny kolor: zmieszaj pożądaną odcień farby Color Wear z Aktywatorem i Maską Nawilżającą w proporcjach 1 porcja koloru, 2 porcje aktywatora i 1 porcja Maski Nawilżającej.*



10

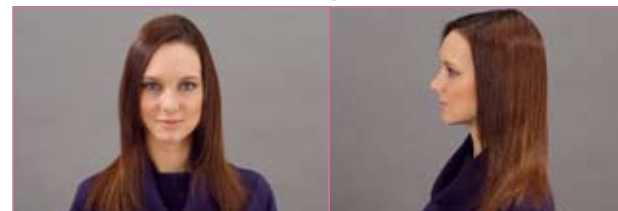
- Wysuszyć i wystylizować włosy, w razie potrzeby ponownie używając prostownicy.

WŁOSY	TEMPERATURA	PROSTOWNICA
Grube, odporne lub naturalne	200°C – 210°C	20 – 25 razy
Normalne	190°C – 200°C	12 – 15 razy
Po koloryzacji	170°C – 180°C	8 – 12 razy
Zniszczone, rozjaśniane, z pasemkami, po dekoloryzacji, siwe	160°C – 170°C	8 – 12 razy

Przed



Po



## ZALETY

- › Użycie mniejszej ilości Fluidu Prostującego.
- › Możliwość odświeżenia koloru podczas ostatniego płukania włosów i zastosowanie Maski Nawilżającej.



# METODA EKSPRESOWA



1

- Nanieść Szampon Głęboko Oczyszczający (1) na wilgotne włosy. Masować do uzyskania gładkiej piany i spłukać.
- Powtórzyć mycie i ponownie spłukać.



2

- Wysuszyć włosy całkowicie przy użyciu suszarki.
- Podzielić włosy na 4 partie (6, jeśli włosy są bardzo długie).



3

- Założyć rękawiczki.
- Do aplikatora do wytwarzania pianki wlać 80 ml Fluidu Wygładzającego lub Fluidu Wygładzającego do Włosów Blond (2). Ilość produktu jest względna i może się zmieniać w zależności od długości włosów, ich porowatości i gęstości.



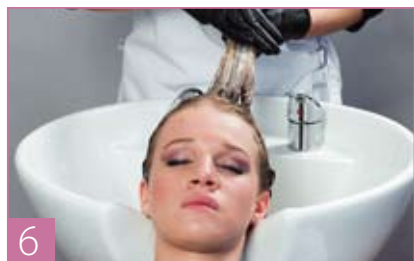
4

- Wybrać partię włosów równą 2 cm.
- Nanieść obfitą ilość pianki na włosy, zaczynając 0,5 cm od skóry głowy.
- W rękawiczkach rozprowadzić piankę na całej długości włosów i na końcówkach.  
Nie rozczesywać, pozostawić włosy bardzo mokre.



5

- Na włosy założyć plastikowy czepek i przez 20 minut działać na nie ciepłem.
- Zdjąć plastikowy czepek i pozostawić włosy na 5 minut w temperaturze pokojowej.



6

- Spłukiwać produkt przez 15 sek. w przypadku krótkich włosów i przez 30 sek. w przypadku włosów długich.
- Następnie na wilgotne włosy nanieść Maskę Nawilżającą (4).
- Rozczesać włosy w celu równomiernego rozprowadzenia produktu.
- Pozostawić na 5 minut.
- Dokładnie spłukiwać produkt przez 15 sek. w przypadku krótkich włosów i przez 30 sek. w przypadku włosów długich.



7

- Podsuszyć włosy ręcznie do momentu wysuszenia w 80%, po czym dokończyć modelowanie przy użyciu szczotki i suszarki.



8

- Rozpocząć prostowanie prostownicą do włosów zgodnie z tabelą poniżej. Prostować partie włosów o grubości maksymalnie 0,5 cm.

WŁOSY	TEMPERATURA	PROSTOWNICA
Grube, odporne lub naturalne	200°C – 210°C	20 – 25 razy
Normalne	190°C – 200°C	12 – 15 razy
Po koloryzacji	170°C – 180°C	8 – 12 razy
Zniszczone, rozjaśniane, z pasemkami, po dekoloryzacji, siwe	160°C – 170°C	8 – 12 razy

Przed



Po



## ZALETY

- › Szybszy czas aplikacji dla partii włosów o grubości 2 cm zamiast 0,5 cm.
- › Mniej pary przy prostowaniu prostownicą do włosów.
- › Na zniszczonych lub nadmiernie porowatych włosach nie ma potrzeby używania Kremu Ułatwiającego Rozczesywanie (3).
- › Stylizacja zakończona po cyklu prostowania prostownicą do włosów: nie ma potrzeby spłukiwania włosów i ponownego wykańczania stylizacji.
- › Oszczędność 25 – 30% czasu usługi, w zależności od długości i grubości włosów.





# Keratin Therapy

LISSE  
DESIGN

**FLEXIBLE**

---

PRZEWODNIK  
TECHNICZNY

**ALFAPARF**  
MILANO



# CZYM JEST ZABIEG KERATIN THERAPY LISSE DESIGN FLEXIBLE?

Pierwszy zestaw **z keratyną dla długotrwałego efektu** prostowania, który **w 20 minut eliminuje puszenie się włosów** i w indywidualny sposób **zmienia ich formę, stopniowo je wygładzając**. Rezultaty utrzymują się aż do **2 miesięcy**. Po każdym zabiegu włosy stają się o **10-20% bardziej miękkie, gładsze i łatwiejsze do układania**. Nareszcie wszystkie kobiety mogą mieć idealne włosy, o jakich zawsze marzyły – codziennie.

## JAK ZAPROPONOWAĆ ZABIEG LISSE DESIGN FLEXIBLE W SWOIM SALONIE

Dzięki zabiegowi prostowania keratynowego Keratin Therapy Lisse Design Flexible masz **5 nowych usług modelujących** do zaoferowania w swoim salonie:

**Bye Bye Frizz** czas pożegnać puszące się loki.

**HD Curl** ułożone loki, bez puszenia się.

**Soft Wave** nadaj kręconym włosom łagodniejszy, bardziej buntowniczy wygląd, bez puszenia się.

**Gentle Smooth** zmień loczki lub fale w miękkie, proste i pełne osobowości włosy, bez puszenia się.

**Perfect Smooth** dla idealnie zdyscyplinowanych i prostych włosów bez puszenia się.

Seria Lisse Design Flexible idealnie nadaje się również jako:

**Program Stopniowego Modelowania Włosów** Dzięki serii Lisse Design Flexible możesz zaoferować klientce różne zabiegi modelujące i zabrać ją we wspaniałą podróż ukazującą stopniową transformację fryzury.

**Ekspresowy Zabieg Pielęgnacyjny** Seria Lisse Design Flexible sprawia, że włosy są o 58% łatwiejsze do układania, a efekty zabiegu utrzymują się aż do 2 miesięcy.

**System Utrwalający Efekty Zabiegu Prostowania Włosów** Idealny do zastosowania po zabiegu prostowania włosów (jak zabieg prostowania Keratin Therapy Lisse Design) i przedłużający jego działanie. Efekt zawsze idealnie ułożonych włosów.



# PRODUKTY

Zestaw składa się z **dwóch produktów**, które wzajemnie się uzupełniają:

# A

## FAZA A

### Płyn modelujący

**Błyskawicznie eliminuje puszenie** się włosów, a z każdym zabiegiem stopniowo **redukuje ich objętość i zmienia ich kształt** bez zrywania wiązań dwusiarczkowych, nadając im coraz prostszą formę.

# B

## FAZA B

### Płyn utrwalający

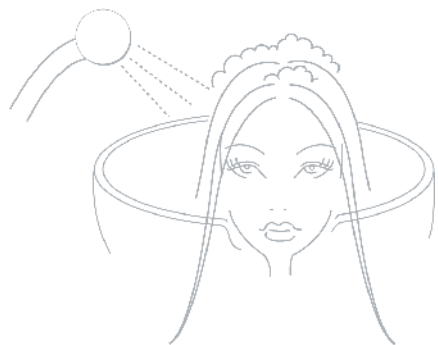
**Domyka łuskę** włosa, sprawiając, że włosy stają się ekstremalnie lśniące i miękkie. Tworzy delikatną warstwę, która **eliminuje efekt elektrostatyczności i chroni włosy przed wysoką temperaturą prostownicy**.



Aby uczynić usługę prostowania włosów jeszcze bardziej profesjonalną, zestaw zawiera także jednorazowe **osłonki ochronne na oczy**, które zakłada się wzdłuż linii włosów w celu zagwarantowania maksymalnej wygody podczas stosowania produktu. Zestaw przeznaczony jest na **5 zabiegów**.

# JAK STOSOWAĆ

## 1 PRZYGOTOWANIE



Nanieść **Szampon Głęboko Oczyszczający** z serii **Keratin Therapy Lisse Design** na mokre włosy. Masować do uzyskania gładkiej piany i spłukać. Czynność powtórzyć.

- **WAŻNE**, aby dokładnie umyć włosy w celu usunięcia wszystkich śladów stylizacji i stworzenia równomiernej bazy dla kolejnych etapów zabiegu.

- W celu osiągnięcia najlepszych rezultatów sugerujemy, aby po umyciu włosów szamponem **NIE** nanosić na nie odżywki. Jedynie w przypadku szczególnie suchych lub zniszczonych włosów należy nanieść niewielką ilość odżywki z serii **Keratin Therapy Lisse Design** i spłukać włosy.



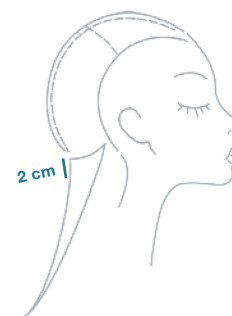
Wysuszyć włosy (80%).

- **BARDZO WAŻNE JEST**, aby **NIE** nanosić produktu na całkowicie wysuszone włosy, dzięki czemu uniknie się ich obciążania.

## 2 APLIKACJA

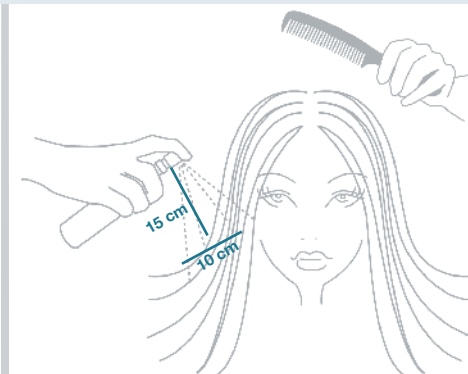


Założyć klientce jednorazowe ochronki na oczy, naciągając je wzdłuż linii włosów w celu ochrony oczu klientki.



Podzielić włosy na 4 partie.

Dla każdej partii włosów wydzielić mniejsze, o grubości **2 cm**, począwszy od niższej części głowy.



Z odległości 15 cm jednokrotnie spryskać włosy w partiach co 10 cm **Płynem Modelującym do Fazy A**. Unikać nanoszenia produktu bezpośrednio na skórę głowy.

Następnie równomiernie rozprowadzić produkt na włosach, rozczesując je gęstym grzebieniem.

Procedurę powtórzyć na całej długości włosów.

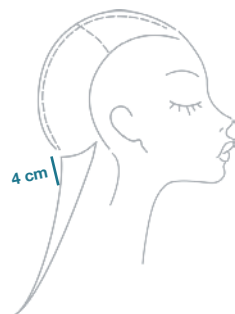
- W celu uniknięcia zmiany kosmetycznego koloru włosów i obciążenia ich **WAŻNE JEST**, aby **NIE** spryskiwać tej samej partii włosów więcej niż jeden raz.



## ZAKOŃCZENIE



Podsuszyć włosy przy użyciu suszarki (od 10% do 20%).



Ponownie podzielić włosy na 4 partie.

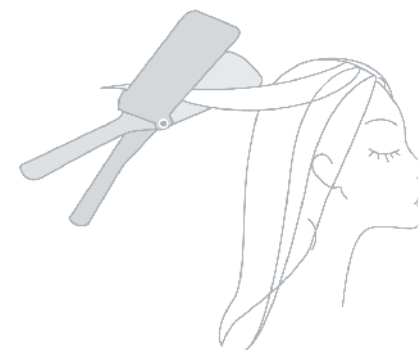
Dla każdej partii włosów wydzielić mniejsze partie o grubości **4 cm**, począwszy od niższej części głowy.



Z odległości 15 cm jednokrotnie spryskać włosy, w partiach co 10 cm, **Płynem Utrwalającym do Fazy B**.

Następnie równomiernie rozprowadzić produkt na włosach, rozczesując je gęstym grzebieniem.

Procedurę powtórzyć na całej długości włosów.



Rozczesać włosy i wymodelować je przy użyciu suszarki, następnie zastosować prostownicę do włosów.

- Jeśli pod koniec zabiegu włosy nadal są nieco statyczne, zalecamy zastosowanie olejku z serii Keratin Therapy Lisse Design, Mleczka keratynowego lub bardzo mocnego lakieru nablyszczającego z serii Semi di Lino do włosów.

Łączny czas trwania zabiegu **20** min



# REZULTATY

Już przy pierwszym zastosowaniu produkty z linii Keratin Therapy Lisse Design Flexible **całkowicie eliminują puszenie się włosów**, a z każdym kolejnym zabiegiem włosy stają się **łatwiejsze do układania i o 10-20% gładsze**.



BYE BYE FRIZZ

HD CURL

SOFT WAVE

GENTLE SMOOTH

PERFECT SMOOTH

W zależności od oryginalnej struktury włosów między jednym a drugim zabiegiem wykonuje się **średnio od 1 do 2 usług**.

Np. jeśli na początku włosy są mocno kręcone (HD Curl), uzyskanie efektu Gentle Smooth może wymagać 2 – 4 usług; Jeśli na początku włosy są delikatnie falowane (Gentle Smooth), a celem jest uzyskanie efektu idealnie prostych włosów (Perfect Smooth), jego osiągnięcie może wymagać pojedynczej usługi.

# LINIA PRODUKTÓW

**Keratin Therapy Lisse Design** to kompletna linia produktów opracowanych w celu odpowiedzi na potrzeby milionów kobiet, które pragną trwale poprawić kształt swoich włosów, a jednocześnie w pełni szanują zdrowie, zarówno swoje, jak i swoich fryzjerów, gdyż linia ta nie zawiera formaldehydów i jest bogata w substancje kosmetyczne. Udokumentowane rezultaty i bezpieczna formuła, są zgodne z wymaganiami UE i międzynarodowego organu regulacyjnego.

## ODPOWIEDNIE ROZWIĄZANIE DLA KAŻDEGO UPRAGNIONEGO KSZTAŁTU WŁOSÓW



### PRAGNIENIE

Błyskawiczne wyprostowanie włosów.  
Trwałe rezultaty.

Włosy, które się nie puszą,  
o indywidualnym kształcie.  
Niekoniecznie proste.  
Trwałe rezultaty.

### ZABIEG

#### **ZABIEG Keratin Therapy LISSE DESIGN**

Zabieg prostowania keratynowego  
włosów.

#### **Keratin Therapy LISSE DESIGN FLEXIBLE**

Modelowanie przeciwdziałające  
puszeniu się włosów i utrwalanie z keratyną.

### OBIETNICA

Błyskawicznie prostuje włosy.  
Efekt utrzymuje się do 2 – 3 miesięcy.  
Jedwabiste, lśniące i łatwe do układania  
włosy. 100% bezpiecznie.  
Bez formaldehydów.

W 20 min eliminuje puszenie się włosów  
i zmienia kształt włosów stopniowo je  
wygładzając. Efekt do 2 miesięcy. Włosy  
łatwiejsze do układania o 58%. 100%  
bezpieczeństwa. Bez formaldehydów.

# PIEŁĘGNACJA W DOMU

W celu utrzymania i wydłużenia kosmetycznych efektów uzyskanych w salonie dzięki zabiegowi keratynowego prostowania włosów Keratin Therapy Lisse Design Flexible.

## SZAMPON PODTRZYMUJĄCY EFEKT WYGŁADZENIA

Szampon: delikatnie myje włosy i zachowuje ich kosmetyczny efekt dzięki formule wzbogaconej keratyną i olejkiem Babassu.

## ODŻYWKA PODTRZYMUJĄCA EFEKT WYGŁADZENIA

Odżywka w kremie: odżywia i nawilża włosy, pomagając w utrzymaniu efektów kosmetycznych uzyskanych podczas zabiegu w salonie. Formuła wzbogacona keratyną i olejkiem Babassu sprawia, że włosy są miękkie, łatwe do rozczesywania i lśniące.



BEZ SIARCZANÓW  
SOLI & PARABENÓW

## MLECZKO KERATYNOWE

Keratyna i kolagen zawarte w lekkim i jedwabistym płynie, który pomaga w utrzymaniu upragnionego kształtu włosów oraz nadaje im miękkość i ułatwia rozczesywanie. Do stosowania na mokre włosy przed ich osuszaniem.

## OLEJEK

Eliksir w formie olejku nadający włosom jedwabistość: zabieg pielęgnacyjny, który jednocześnie nabłyszcza i odżywia włosy. Formuła wzbogacona olejkiem Babassu, który nadaje włosom miękkość i jedwabistość. Idealny do przeciwdziałania rozdławianiu się końcówek i przesuszaniu się włókien włosów, bez ich obciążania. Może być stosowany na włosy mokre w celu ich ochrony lub suche dla uzyskania wyjątkowej miękkości i połysku.



# PYTANIA I ODPOWIEDZI

## **Jak przebiega proces prostowania włosów?**

Kera-Collagen Complex zakotwicza się w wiązaniach siarkowych, wymuszając tymczasową zmianę formy włosa. Jednocześnie tworzy wokół włosa ultracienką błonę, która owija powierzchnię włosa, wygładzając ją i nabłyszczając.

## **Z jaką częstotliwością mogę wykonać zabieg prostowania keratynowego?**

Nie ma przeciwwskazań, aby wykonać go po raz drugi nawet tego samego dnia. Najlepiej jest zachować przerwę ok. tygodnia (2 – 3 mycia), aby sprawdzić, jaki w rzeczywistości rezultat uzyskano za pierwszym razem.

## **Czy po zabiegu należy odczekać jakiś czas przed umyciem włosów?**

Nie, włosy można myć natychmiast po zabiegu.

## **Czy nacisk na prostownicę i szybkość przeciągania prostownicy mają wpływ na efekt zabiegu?**

Etap prostowania prostownicą jest najważniejszy. Nie trzeba przesadzać z naciskiem. Ważne, aby grubość pasm nie przekraczała 0,5 cm, a przesunięcia prostownicy nie powinny być zbyt szybkie.

## **Czy można wykonać zabieg Keratin Therapy LISSE DESIGN również wtedy, kiedy włosy były wcześniej prostowane innymi produktami do prostowania włosów?**

Lisse Design Keratin Therapy można wykonywać na każdym rodzaju włosów, również na włosach wcześniej prostowanych innymi produktami do prostowania włosów (soda, guanidyna, kwas tioglikolowy). Jednak w przypadku, w którym nie mamy pewności co do stanu włosa lub co do rodzaju wcześniej zastosowanych produktów prostujących, zaleca się wykonanie testu na paśmie włosów, nie odczekując całego czasu działania, aby ocenić rezultaty oraz liczbę przeciągnięć prostownicą.

## **Czy można użyć Keratin Therapy LISSE DESIGN, aby złagodzić efekt dopiero wykonanej trwałej?**

Tak. Należy każde pasmo szybko przeprostować 2 – 3 razy prostownicą, aby zmiękczyć loki. Zaleca się jednak odczekanie ok. tygodnia, aby wiedzieć, jak bardzo należy zmiękczyć te loki.

## **Czy tego samego dnia co zabieg prostujący Keratin Therapy LISSE DESIGN mogę wykonać koloryzację?**

Tak. Należy najpierw wykonać zabieg LISSE DESIGN, a następnie koloryzację.

## **Jeśli po wykonaniu zabiegu LISSE DESIGN Keratin Therapy wykonam koloryzację lub rozjaśnianie, rezultaty zabiegu zostaną zniweczone?**

Nie. Trwałość efektu ma ścisły związek tylko z liczbą myć włosów szamponem.

W W W . A L F A P A R F . C O M

Pol-Cosm Sp. z o.o. ul. Nowa 23, Stara Iwiczna, 05-500 Piaseczno, tel. (+48 22) 737 72 06, fax (+48 22) 737 72 07  
e-mail: [biuro@alfaparf.pl](mailto:biuro@alfaparf.pl) [www.alfaparf.com](http://www.alfaparf.com) [www.facebook.com/pages/Alfaparf-Milano-Polska](https://www.facebook.com/pages/Alfaparf-Milano-Polska)



ALFAPARF  
MILANO